

## Voyager au Japon – et découvrir l'hygiène

À l'occasion des JO 2021, le monde entier a les yeux tournés vers le Japon. Les personnes autorisées à voyager rencontreront dans de nombreux endroits une culture de l'hygiène très développée, dont l'élément central est le WC-douche ou le WASHLET comme on l'appelle généralement au Japon, et qui est encore assez peu connu des Européens.



*Les JO 2021 vont bientôt commencer ! En raison des restrictions actuelles, seuls quelques invités peuvent partir à Tokyo. Mais ils pourront se réjouir d'entrer en contact avec la propreté typiquement japonaise dès leur arrivée. En particulier dans les espaces sanitaires publics. « Les toilettes sont un symbole de l'hospitalité japonaise mondialement réputée », peut-on lire sur le site de la Nippon Foundation <https://tokyotoilet.jp/en/>. Initiatrice de projets, notamment dans le domaine social, cette fondation a invité TOTO à équiper des toilettes publiques à Tokyo, conçues par des architectes de renommée internationale. Mais les voyageurs trouveront également dès leur voyage à bord d'avions des compagnies aériennes japonaises et à leur arrivée à l'aéroport Narita de Tokyo un WC-douche hygiénique et d'autres produits sanitaires de TOTO.*

Les personnes voyageant avec l'une des compagnies aériennes japonaises trouveront un WASHLET™ déjà dans l'avion. Et peu après, à leur arrivée à l'aéroport international Narita à Tokyo. Dans la zone d'attente du Terminal 2, les voyageurs pourront apprécier une culture de l'hygiène typiquement japonaise qui est étroitement liée à l'entreprise TOTO, leader incontesté des produits sanitaires au Japon et dont les WC-douches sont les plus vendus au monde. En se rendant aux toilettes, ils arriveront dans la galerie TOTO d'une superficie de 145 mètres carrés. Un endroit agréable, qui invite à s'attarder, équipé de WASHLET™, les WC-douches de TOTO. Plus tard, le WC-douche accompagnera le voyageur pendant toute la durée de son séjour au Japon.

### Bureau de Presse France :

14 Septembre  
Alix Payelleville  
Alixpayelleville  
@14septembre.fr  
M +33 6 59 00 88 89

### Contact :

Anja Giersiepen  
Anja.Giersiepen  
@toto.com

Pour en savoir plus sur  
TOTO sur Internet :

[fr.toto.com](http://fr.toto.com)

À l'hôtel, dans le train, au restaurant, dans les toilettes publiques et les lieux culturels : il trouvera partout des toilettes équipées de WC-douches.

Au Japon, se rendre aux toilettes, c'est exiger une propreté et une hygiène absolues. Avant de pénétrer dans la salle de bains, on change par exemple de chaussures. Se laver soigneusement les mains, laisser l'endroit propre pour que le prochain le trouve dans un parfait état sont des gestes absolument évidents dans le quotidien japonais.

### **Une longueur d'avance en matière d'hygiène**

« La culture des toilettes au Japon est aussi éloignée de la nôtre que nous le sommes du Moyen-Âge », commentait récemment l'hebdomadaire allemand « Die Zeit » en analysant les avantages du WC-douche japonais, et en particulier du WASHLET™. L'auteur de l'article, mais également les Japonais eux-mêmes, sont convaincus d'avoir une longueur d'avance en matière d'hygiène en comparaison avec le reste du monde. Et ce n'est pas un hasard. Au Japon, on cultive l'hospitalité, la courtoisie – ce qu'on appelle l'omotenashi. Mais l'omotenashi va bien au-delà de la pure hospitalité. Il s'exprime dans les petits gestes et les attentions, comme dans la cérémonie du thé par exemple. Il s'agit de créer une atmosphère dans laquelle l'hôte se sentira à l'aise et en sécurité.

L'esprit omotenashi est également présent dans la salle de bain et les toilettes.

### **La propreté dans les espaces sanitaires publics**

Au Japon, le principe de confort et de propreté s'applique également aux toilettes publiques. C'est pourquoi le remarquable projet The Tokyo Toilet de la Nippon Foundation ne pouvait voir le jour qu'au Japon. Dans le quartier de Shibuya à Tokyo, 17 pavillons abritant des toilettes ont été créés, chacun représentant un véritable chef d'œuvre architectural.

Ces pavillons ont été conçus entre autres par de talentueux architectes tels que Shigeru Ban, Tadao Ando ou Kengo Kuma. TOTO a été autorisé à contribuer à l'aménagement intérieur. La ligne directrice consiste à concevoir des toilettes universellement utilisables, pour les personnes à mobilité réduite, pour tous les âges, pour les femmes, les hommes, les enfants et les familles - des toilettes publiques dans lesquelles chacun peut se sentir à l'aise et en sécurité.

Depuis 40 ans déjà, l'entreprise traditionnelle japonaise, l'un des principaux fabricants de WC-douches au monde, produit les WASHLET™ (nom dérivé de l'anglais « Let's wash »). Depuis, le WC-douche a pratiquement conquis tous les foyers japonais. Ces WC-douches qui, outre la toilette intime à l'eau chaude, proposent une série de technologies d'hygiène procurant une sensation de propreté incomparable, sont en passe de s'imposer dans le quotidien des Européens. Ceci est également lié au contexte pandémique actuel qui replace l'hygiène au premier plan. Parallèlement, la disposition à dépenser plus d'argent pour rénover et investir dans un WC-douche a augmenté.

**Apporter une touche japonaise à la salle de bain**

Depuis son arrivée sur le marché européen il y a 12 ans, TOTO a introduit une large palette de WC-douches de toutes catégories de prix en Europe. La culture du bain japonaise, empreinte d'hygiène et de confort, peut donc désormais imprégner les salles de bain européennes.

**Pour de plus amples informations :**

- La nouvelle page d'accueil [my-fr](#) offre toutes les informations sur le WC-douche – et sur la manière de transformer ses toilettes rapidement et facilement.
- Des lieux de propreté, de calme et de détente : une vidéo sur le projet « The Tokyo Toilet » <https://www.youtube.com/watch?v=JLtBo3XQFKs>
- Le WASHLET™, partie intégrante de la culture du bain japonaise <https://www.youtube.com/watch?v=WiF3Dao1j0k&t=3s>
- En savoir plus sur le projet de la Nippon Foundation : <https://tokyotoilet.jp/en/>
- À recommander, si l'on souhaite en savoir plus sur le Japon et les technologies d'hygiène des WC-douches : la minisérie « Hygiene Plus » et les « Japan-Facts » de TOTO sur Facebook: <https://www.facebook.com/TOTOEurope>
- Marie Kawaii, blogueuse japonaise qui vit aux États-Unis, dit des salles de bain japonaises : « (...) and why they are next level amazing (...) », c'est-à-dire qu'elles séduisent par leur niveau incroyablement avancé. Concrètement : tout est fait pour que l'on se sente propre et en sécurité dans un espace sanitaire public par exemple. WC-douches, sièges pour bébés, chaises pour enfants, lavabos PMR – de quoi faire rêver les utilisateurs hors du Japon : <https://www.youtube.com/watch?v=ZaXgdOfbQvs>

Düsseldorf, juillet 2021

1 Si vous voyagez au Japon, vous rencontrerez partout l'entreprise sanitaire japonaise TOTO. Dès leur arrivée à l'aéroport international Narita de Tokyo, les voyageurs trouveront un WC-douche hygiénique. Photo : TOTO

2 La Galerie TOTO dans la zone d'attente du Terminal 2 de l'aéroport aéroport Narita à Tokyo offre un espace exceptionnel pour découvrir les produits sanitaires TOTO. Photo : DAICI ANO

3 En plus de la toilette intime à l'eau chaude, les WC-douches japonais sont équipés de toute une série de technologies d'hygiène et de confort. Leurs utilisateurs apprécient l'incomparable sensation de propreté. C'est pourquoi les WC-douches sont en passe de s'imposer également dans le quotidien des Européens. Photo : TOTO

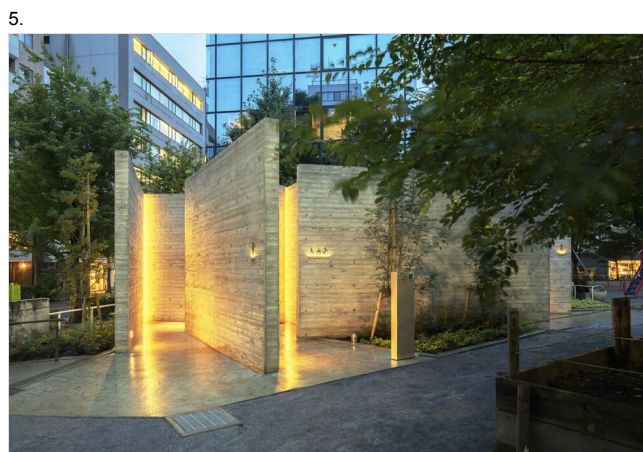
4 Les WC-douches de TOTO sont disponibles en Europe depuis 12 ans, dans toutes les catégories de prix. La culture du bain japonaise, empreinte d'hygiène et de confort, peut donc désormais imprégner les salles de bain européennes. Photo : TOTO



5 Au Japon, le principe de confort et de propreté s'applique également aux toilettes publiques. C'est pourquoi le remarquable projet The Tokyo Toilet de la Nippon Foundation ne pouvait voir le jour qu'au Japon. Dans le quartier de Shibuya à Tokyo, 17 pavillons abritant des toilettes ont été créés, chacun représentant un véritable chef d'œuvre architectural. Sur la photo, le pavillon conçu par Shigeru Ban. Photo : The Nippon Foundation

6 Les « Tokyo Toilets » font sensation dans le paysage urbain tokyoïte. Sur la photo, le pavillon conçu par Shigeru Ban. Les murs sont transparents de l'extérieur et les passants peuvent voir l'intérieur des toilettes. Dès que l'on verrouille la porte de l'intérieur, le verre change de couleur et devient opaque pour protéger l'utilisateur des regards importuns. Photo : Satoshi Nagare

7 Un élégant WC-douche de TOTO. Comme tous les modèles, il est équipé de technologies d'hygiène et de confort : toilette intime à l'eau chaude, siège chauffant, chasse d'eau particulièrement puissante et plus encore. Le WC-douche de TOTO est souvent appelé « Fancy Toilet » ou « toilettes high-tech ». Photo : TOTO



**À propos de TOTO Europe**

Chez TOTO, l'homme et son bien-être sont au centre de nos préoccupations. Pour cela, l'entreprise japonaise associe le design moderne à la force d'innovation. Les technologies perfectionnées au cours des décennies restent toujours à l'arrière-plan, elles sont discrètes et faciles à utiliser. Fondé dès 1917 à Kitakyushu au Japon, TOTO développe, produit et distribue des équipements de salles de bains complets pour une clientèle exigeante - également en Europe depuis 2009. L'objectif est de créer un nouveau style de vie qui associe la régénération, le confort et l'hygiène et d'intégrer la technique de manière intelligente et pratiquement invisible dans le design. De même, TOTO attache une grande importance à la durabilité et à l'utilisation circonspecte des ressources. En tant que fournisseur d'équipements complets de salles de bain, le premier fabricant du Japon propose des céramiques sanitaires, des robinets et des accessoires créés en étroite collaboration avec des designers de renom. En 2017, l'entreprise a fêté son centenaire et a été distinguée en 2018 par l'institut d'études de marché international Euromonitor comme « World's No.1 Brand » pour les ventes de WC-douches. En 2019, TOTO a été parmi les dix premiers fabricants à se voir décerner le label de qualité de l'Association allemande des professionnels des sanitaires, du chauffage et de la climatisation (ZVSHK) et le titre officiel « Fabricant certifié - qualité, sécurité, service ». TOTO emploie 30 000 personnes dans le monde entier.

Pour en savoir plus sur TOTO sur Internet : [fr.toto.com](http://fr.toto.com)